

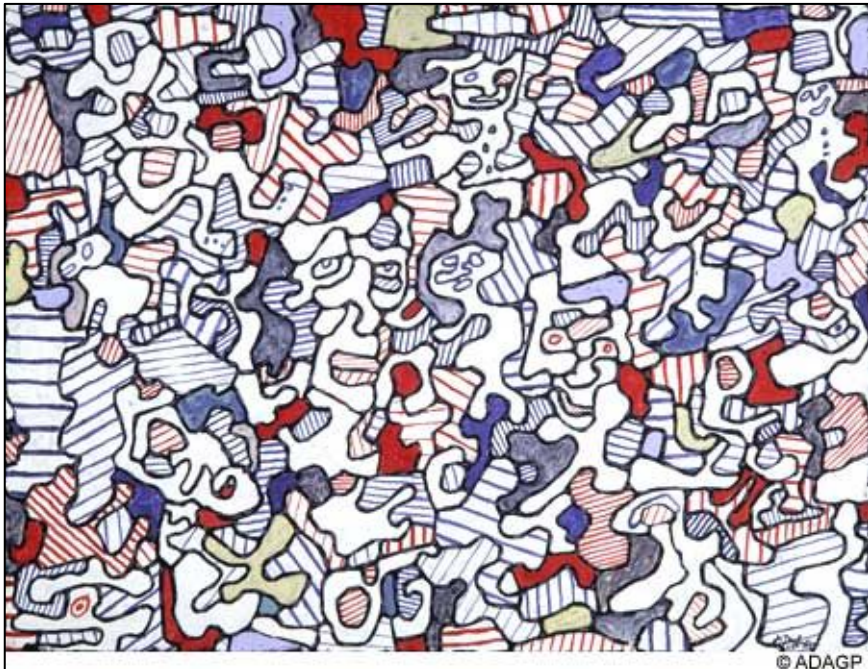
## ANNEXE 3

Qu'est-ce que l'Hourloupe ?

Un jour, alors qu'il est en train de répondre au téléphone, Jean DUBUFFET remplit de rayures bleues et rouges des formes qu'ils avaient dessinées au hasard.

Il raccroche et découvre avec surprise que ces motifs hachurés sont très intéressants.

Il va appeler HOURLOUPE l'ensemble des œuvres qui réaliseront à partir de ces premiers crayonnages.



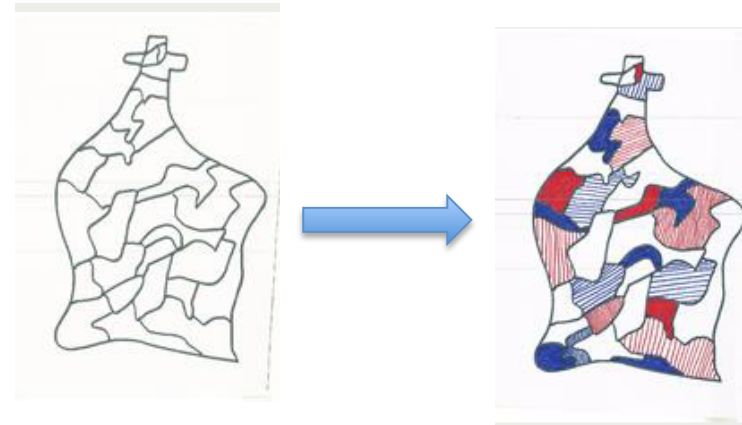
Une consigne simple :

☞ Dessiner au feutre noir une bouteille un peu tordue sur une feuille puis dessiner à l'intérieur des zones de 2 à 5 cm.

☞ Choisir deux couleurs.

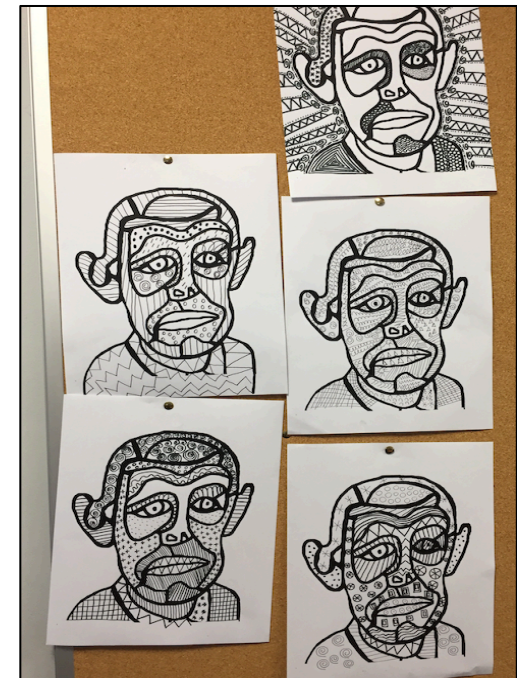
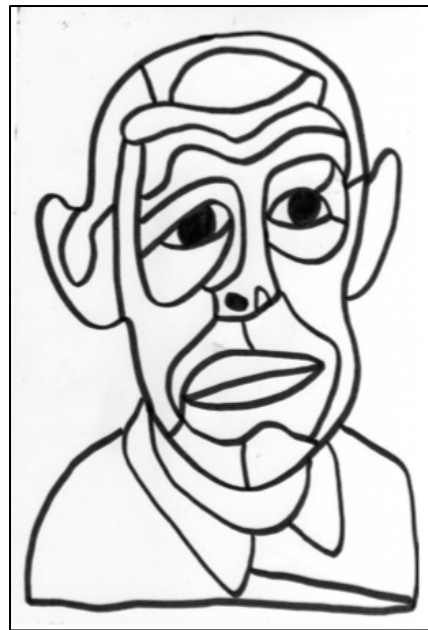
☞ Puis pour chaque zone :

- soit la laisser en blanc,
- soit la colorier complètement,
- soit la hachurer.

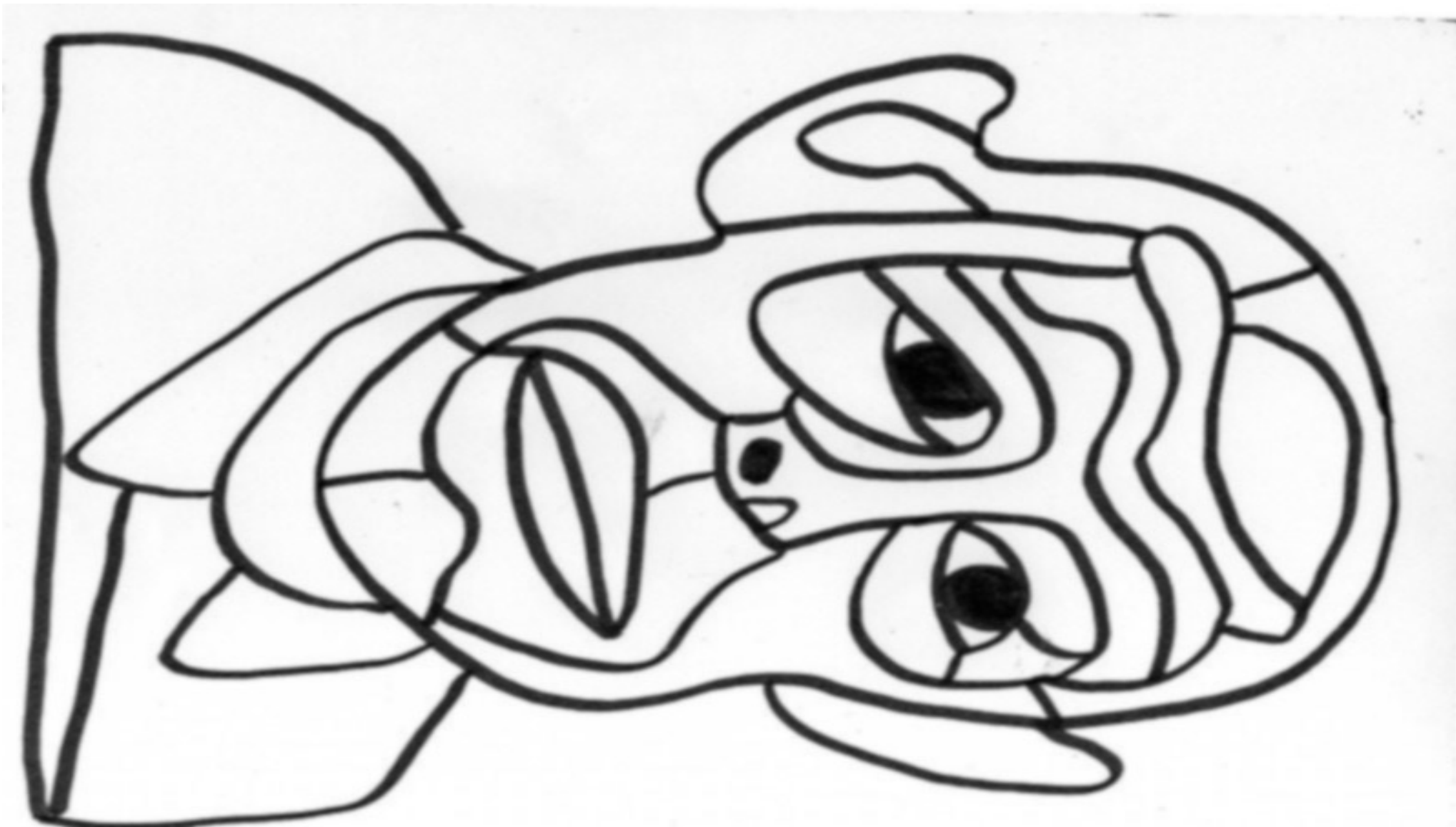


Sur le principe de l'**autoportrait de Dubuffet**, compléter les zones du portrait joint en utilisant divers graphismes.

A vos crayons 







Tu peux trouver d'autres œuvres sur ce site : <https://dessinemoiunehistoire.net/coloriage-artiste-peintre/>